

新北市五股區 人口結構



新北市五股區公所

中華民國 112 年 7 月 編印

目 次

壹、前言	1
貳、人口性別概況	2
參、本區各里現住人口概況	3
肆、人口特性	4
伍、人口成長	6
陸、戶數與密度	7
柒、人力資源	7
捌、婚姻狀況	8
玖、結論	9

壹、前言

所謂人口統計係指運用人口統計方法，蒐集、整理、分析、編輯及發佈有關人口的多寡、分佈、結構、變遷及特徵等各方面之人口資料，根據其分析之結果，可說明人口現象及人口成長之因果關係。

透過人口統計資料，亦可瞭解一個地區的財力、物力及人力之狀況，以作為規劃財源、發展經濟及興辦社會福利事項等之參考；由於人口結構之健全與否，直接影響該地區之興衰，並可反應其社會文化之發展狀況，故健全人口結構及穩定人口狀況，應為主政者所重視及追求的理想目標。

人口是組成國家的要素之一，人口數量的多寡與其品質之良窳，對於人類生活環境、社會繁榮及國家富強具有極大之影響，故人口統計資料為主政者所重視。本區原為五股鄉，於民國 99 年 12 月 25 日於臺北縣改制後成為新北市五股區公所，所屬各村改為里。

貳、人口性別概況

本區 111 年底人口數 9 萬 1,436 人，其中男性為 4 萬 5,692 人，比率約 49.97%，女性為 4 萬 5,744 人，比率約 50.03%，本區土地總面積為 34.8632 平方公里，人口密度每平方公里人數為 2,595 人，共有 20 里、515 鄰，總戶數為 3 萬 6,517 戶。本區人口數最多的是成泰里，人口數有 1 萬 2,233 人，其次成功里人口數為 8,710 人，水碓里人口數為 8,225 人居第三位，再其次成州里人口數為 6,437 人，最少為更寮里，僅有 1,170 人。

表一 111年底新北市五股區各里鄰戶口數

里 別	戶 數	合計	男性	比率	單位:戶、人、%	
					女性	比率
總 計	36,517	91,436	45,692	49.97	45,744	50.03
五股里	1970	4455	2354	52.84	2101	47.16
五福里	1336	3519	1792	50.92	1727	49.08
五龍里	474	1353	755	55.80	598	44.20
六福里	1536	3990	1932	48.42	2058	51.58
水碓里	3082	8225	4077	49.57	4148	50.43
民義里	1413	3790	1913	50.47	1877	49.53
成功里	3885	8710	4265	48.97	4445	51.03
成州里	2422	6437	3259	50.63	3178	49.37
成泰里	5507	12233	6086	49.75	6147	50.25
成德里	1357	3536	1763	49.86	1773	50.14
更寮里	421	1170	620	52.99	550	47.01
陸一里	1097	2598	1262	48.58	1336	51.42
貿商里	1236	3047	1464	48.05	1583	51.95
集福里	1573	4003	2001	49.99	2002	50.01
集賢里	1609	4399	2177	49.49	2222	50.51
福德里	1427	3567	1785	50.04	1782	49.96
德音里	2182	5720	2816	49.23	2904	50.77
德泰里	1777	4652	2240	48.15	2412	51.85
興珍里	1693	4654	2377	51.07	2277	48.93
觀音里	520	1,378	754	54.72	624	45.28

資料來源：新北市政府民政局

參、本區各里現住人口概況

民國 111 年底人口數為 91,436 人，相較於 110 年底人口數增加 971 人，其中男性為 45,692 人，相較於 110 年底男性增加 323 人，女性為 45,744 人，相較於 110 年底女性增加 648 人；各里人口增加最多為成功里 622 人，其次為成泰里增加 569 人，再其次為德音里 208 人，減少人數最多為興珍里 92 人，其次為五福里減少 68 人，再其次為五龍里減少 58 人。

表二 111年及110年底新北市五股區各里鄰戶口數

里 別	民國111年底			民國110年底			二年度增減		
	合計	男性	女性	合計	男性	女性	合計	男性	女性
總 計	91,436	45,692	45,744	90,465	45,369	45,096	971	323	648
五股里	4455	2354	2101	4467	2375	2092	-12	-21	9
五福里	3519	1792	1727	3587	1841	1746	-68	-49	-19
五龍里	1353	755	598	1411	782	629	-58	-27	-31
六福里	3990	1932	2058	4006	1952	2054	-16	-20	4
水碓里	8225	4077	4148	8253	4102	4151	-28	-25	-3
民義里	3790	1913	1877	3831	1930	1901	-41	-17	-24
成功里	8710	4265	4445	8088	3979	4109	622	286	336
成州里	6437	3259	3178	6495	3278	3217	-58	-19	-39
成泰里	12233	6086	6147	11664	5843	5821	569	243	326
成德里	3536	1763	1773	3559	1776	1783	-23	-13	-10
更寮里	1170	620	550	1197	632	565	-27	-12	-15
陸一里	2598	1262	1336	2579	1256	1323	19	6	13
貿商里	3047	1464	1583	3040	1453	1587	7	11	-4
集福里	4003	2001	2002	3994	2016	1978	9	-15	24
集賢里	4399	2177	2222	4387	2185	2202	12	-8	20
福德里	3567	1785	1782	3584	1778	1806	-17	7	-24
德音里	5720	2816	2904	5512	2719	2793	208	97	111
德泰里	4652	2240	2412	4664	2267	2397	-12	-27	15
興珍里	4654	2377	2277	4746	2436	2310	-92	-59	-33
觀音里	1378	754	624	1,401	769	632	-23	-15	-8

資料來源：新北市政府民政局。

肆、人口特性

一、年齡結構

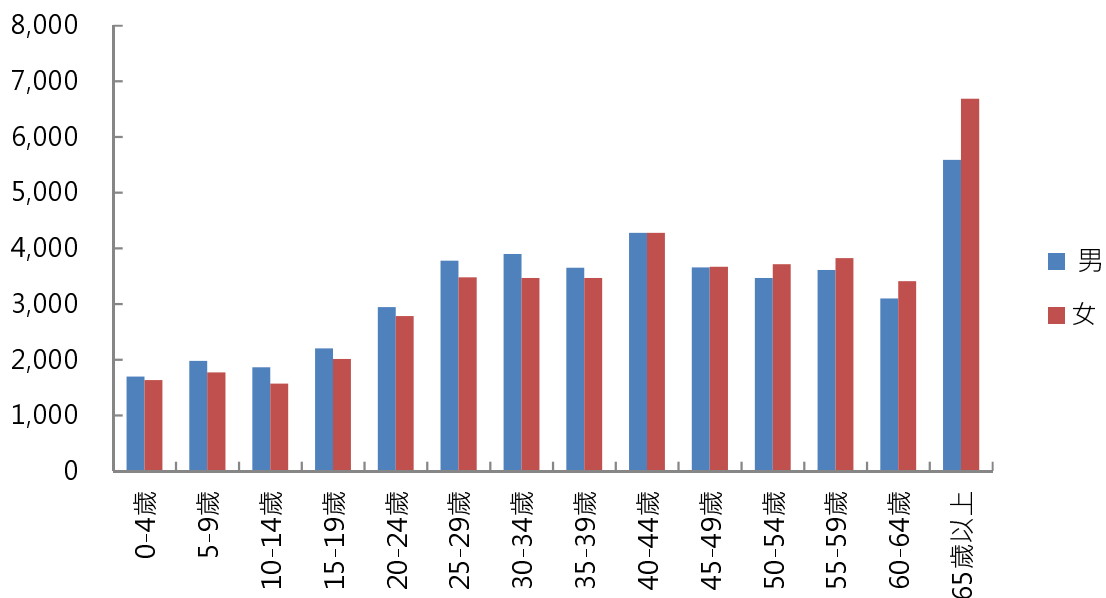
就 111 年底本區人口年齡分配，適於工作年齡（15~64 歲）人口數 6 萬 8,657 人約佔全區總人口數之 75.09%，較 110 年度 75.63%減少 0.54%，而老年人口（65 歲以上）有 1 萬 2,271 人約佔 13.42%，較 110 年度 12.76%增加 0.66%，幼年人口（0~14 歲）有 10,508 人約佔 11.49%，較 110 年度 11.61%減少 0.12%。

表三 新北市五股區現住人口年齡結構

單位：人

年底別	總人口	年齡分配		
		0-14歲	15-64歲	65歲以上
111年底	91,436	10,508	68,657	12,271
110年底	90,465	10,503	68,418	11,544

資料來源：新北市政府民政局。



圖一 人口年齡結構圖

資料來源：新北市政府民政局

二、教育程度

本區 15 歲以上人口數 8 萬 928 人，其教育程度為研究所者 3,864 人，大學者 2 萬 2,871 人，專科者 9,197 人，合計佔 44.40%，較 110 年度 42.86 增加 1.54%。高中(職)者 2 萬 6,071 人佔 32.22%，國初中(職)1 萬 1,219 人佔 13.86%，小學者 7,240 人佔 8.95%，自修者 83 人佔 0.10%，不識字者 383 人佔 0.47%，整體顯示本區教育程度呈逐年提高趨勢。

表四 本區現住人口教育程度

單位：人；%

年底別	15歲以上 人口	識字者							不識字
		研究所 (碩、博士)	大學(含獨 立學院)	專科	高中(職)	國中(含初 職)	小學	自修	
111年底	80,928	3,864	22,871	9,197	26,071	11,219	7,240	83	383
110年底	79,962	3,642	21,936	8,699	26,372	11,336	7,466	91	420
百分比	100	4.77	28.26	11.36	32.22	13.86	8.95	0.10	0.47
	100	4.55	27.43	10.88	32.98	14.18	9.34	0.11	0.53
增減比	-	0.22	0.83	0.49	-0.77	-0.31	-0.39	-0.01	-0.05

資料來源：新北市政府民政局

伍、人口成長

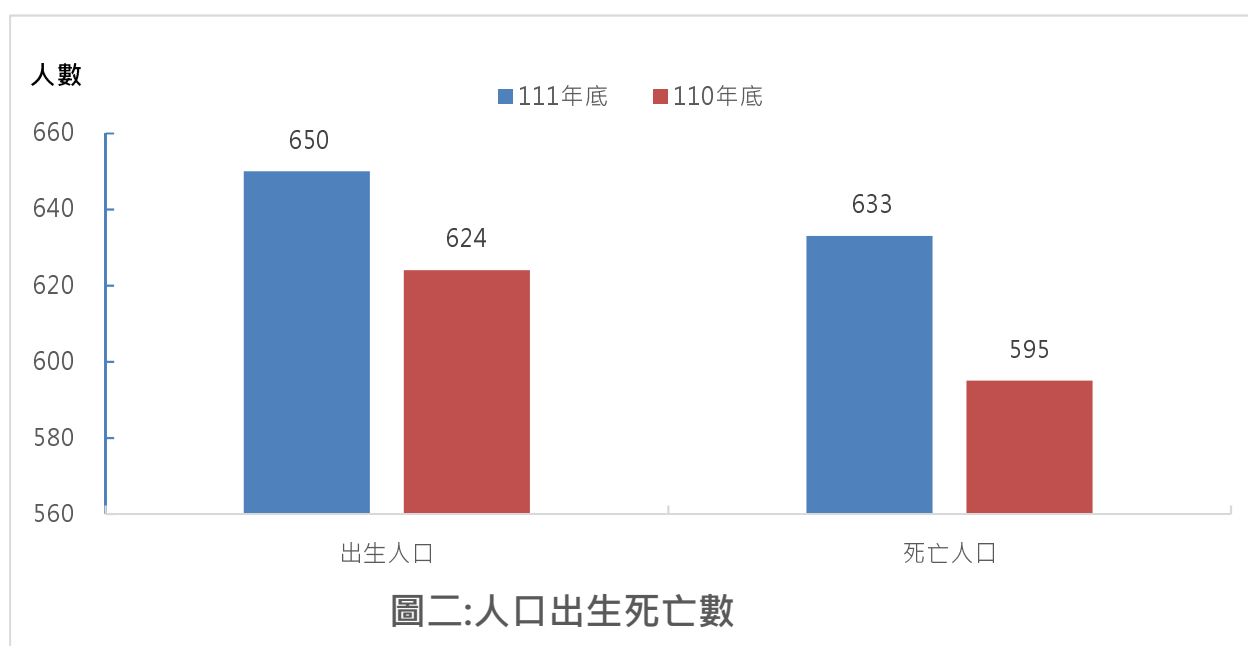
111 年度本區共有新生嬰兒 650 人，較 110 年度增加 26 人，平均每月約出生 54 人，其自然增加率為 0.71%。另 111 年度本區共有死亡人口 633 人，平均每月死亡 52 人，本區總人口變動淨增加 17 人，自然增加率為 0.02%較 110 年度減少 1.24%，顯示總人口變動呈現下降趨勢。

表五 新北市五股區現住人口自然增加率

單位:人 ; %

年底別		總人口	出生人口	死亡人口	總人口變動
111年底		91,436	650	633	17
110年底		90,465	624	595	29
增/減數		971	26	38	-12
自然增加率	111年底	/	0.71	0.69	0.02
	110年底		0.69	0.66	0.03
	增/減率		2.68	3.91	-1.24

資料來源：新北市政府民政局。



資料來源：新北市政府民政局

陸、戶數與密度

本區 111 年底的人口數 9 萬 1,436 人，人口年增率為 1.07%，家庭組織為小家庭制，總戶數為 3 萬 6,517 戶，平均每戶為 2.50 人，每平方公里人口密度為 2,623 人，本區人口仍呈逐年增加之趨勢。

表六 新北市五股區現住人口戶數與密度

年底別	人口數(人)	總戶數(戶)	每戶人數(人)	面積 (平方公里)	每平方公里 (人口密度)
111年底	91,436	36,517	2.50	34.8632	2,623
110年底	90,465	35,685	2.54	34.8632	2,595

資料來源：新北市政府民政局

柒、人力資源

111 年本區十五歲以上人口 8 萬 928 人，較 110 年 7 萬 9,962 人增加 966 人，勞動人口(15-64 歲)6 萬 8,657 人，勞動參與率 75.09%，可知本區人口處於青年階段，可就業者人數眾多。

表七 本區人口之年齡分配

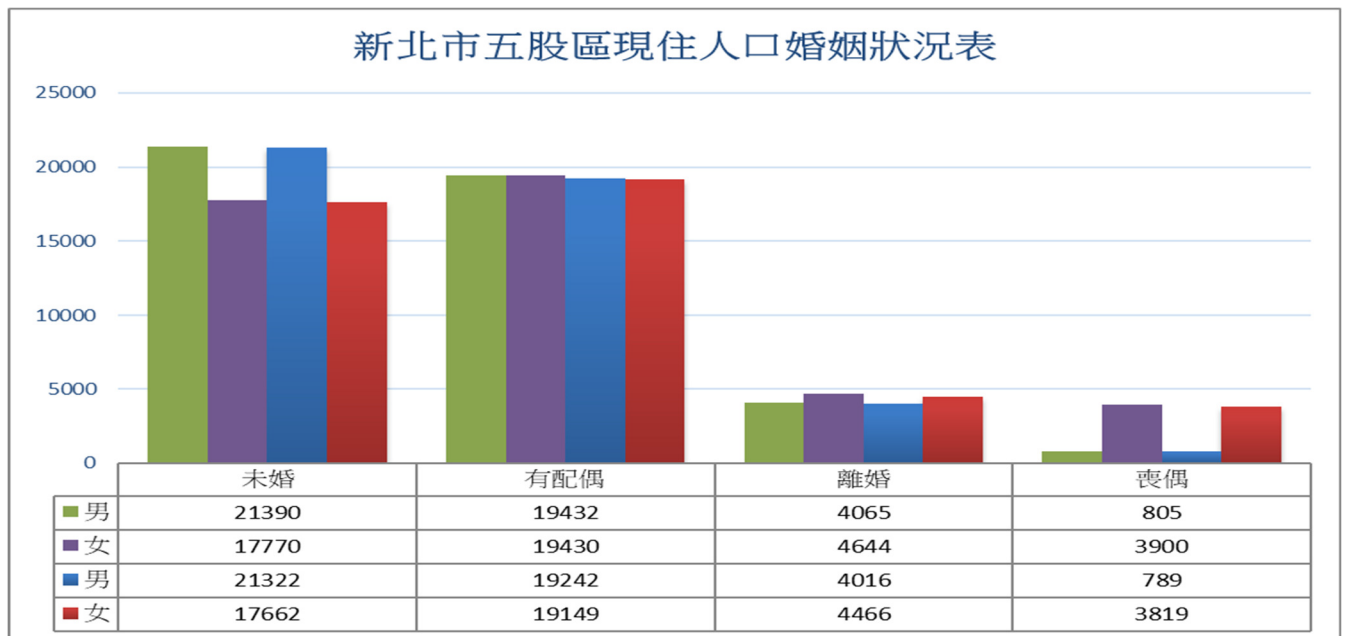
單位：人

年底別	性別/總計	0-14歲	15-64歲	65歲以上	
111年底	總計	91,436	10,508	68,657	12,271
	男	45,692	5,533	34,572	5,587
	女	45,744	4,975	34,085	6,684
110年底	總計	90,465	10,503	68,418	11,544
	男	45,369	5,513	34,572	5,284
	女	45,096	4,990	33,846	6,260

資料來源：新北市政府民政局

捌、婚姻狀況

本區 111 年底未婚男性有 21,390 人、女性有 17,770 人，合計 39,160 人，佔總人口比例 42.83%；已婚有 38,862 人，佔 42.50%；離婚人數有 8,709 人，佔 9.52%；喪偶者有 4,705 人，佔 5.15%。相較 110 年未婚男女有 38,984 人，佔總人口比例 43.09%；已婚人數 38,391 人，佔 42.44%；離婚人數有 8,482 人，佔 9.38%；喪偶者有 4,608 人，佔 5.09%。隨著社會結構、價值觀念之改變，以及都市型社會發展，女性就業率提高及經濟獨立等因素，111 年底較 110 年底婚姻狀況差異為離婚、喪偶、未婚、已婚皆呈現成長狀況。



資料來源：新北市政府民政局

圖三 現住人口婚姻狀況

玖、結論

一、本區民國 111 年底的人口數為 9 萬 1,436 人，110 底的人口數 9 萬 465 人，人口數增 971 人，增加率為 1.07%。

二、本區人口密度達 2,5623 人/平方公里，且本區平均戶量(人口/戶數)僅 2.50 人，相當於每戶僅由一對夫婦及不到一個小孩所組成，顯示本區戶數之增加均趨向小家庭制。

三、由於國民教育普及、工商發達、資訊傳播快速，導致人民婚姻觀與價值觀之改變，結婚率與生育率均持續低落，另一方面由於醫藥進步，衛生營養改善，國民平均壽命增加，老年人口之比例有逐年上升之趨勢，需要加以審視與重視，並注意老年安養、安置問題。

四、目前本區之勞動力人口比例雖充足，但以目前的生育率趨勢，可預測未來社會之依賴人口比例將比現在更高，應及早擬定政策協助青年人於經濟上之弱勢，並鼓勵結婚生育，以維持人口恆定及穩定國家未來發展。

新北市五股區人口結構

出版者：新北市五股區公所

地址：24801新北市五股區中興路4段50號

出版日期：中華民國112年7月

本刊同時登載於新北市五股區公所，網址為

<https://www.wugu.ntpc.gov.tw/home.jsp?id=8f263f32fe30c349&act=be4f48068b2b0031&dataserno=1008e26b04710f853e80c6ab47b2cc34>