

# 新北市五股區 人口結構



新北市五股區公所

中華民國 110 年 7 月 編印

# 目 次

壹、前言.....	1
貳、人口分布.....	1
參、本區各里現住人口概況.....	2
肆、人口特性.....	3
伍、人口成長.....	5
陸、戶數與密度.....	6
柒、人力資源.....	6
捌、新北市與五股區死亡原因差異.....	7

# 表 目 次

表 1、新北市五股區各里鄰戶口數.....	2
表 2、新北市五股區現住人口年齡結構.....	3
表 3、本區現住人口教育程度.....	4
表 4、新北市五股區現住人口自然增加率.....	5
表 5、新北市五股區現住人口戶數與密度.....	6

# 圖 目 次

圖 1、新北市五股區現住人口年齡結構.....	2
圖 2、人口出生死亡數.....	5

## 壹、前言

所謂人口統計係指運用人口統計方法，蒐集、整理、分析、編輯及發佈有關人口的多寡、分佈、結構、變遷及特徵等各方面之人口資料，根據其分析之結果，可說明人口現象及人口成長之因果關係。

透過人口統計資料，亦可瞭解一個地區的財力、物力及人力之狀況，以作為規劃財源、發展經濟及興辦社會福利事項等之參考；由於人口結構之健全與否，直接影響該地區之興衰，並可反應其社會文化之發展狀況，故健全人口結構及穩定人口狀況，應為主政者所重視及追求的理想目標。

人口是組成國家的要素之一，人口數量的多寡與其品質之良窳，對於人類生活環境、社會繁榮及國家富強具有極大之影響，故人口統計資料為主政者所重視。本區原為五股鄉，於民國 99 年 12 月 25 日於臺北縣改制後成為新北市五股區公所，所屬各村改為里。

## 貳、人口分布

本區 109 年底人口數 8 萬 9,470 人，其中男性為 4 萬 4,983 人，女性為 4 萬 4,487 人，本區土地總面積為 34.8632 平方公里，人口密度每平方公里人數為 2,566 人，共有 20 里、515 鄰，總戶數為 3 萬 3,644 戶。本區人口數最多的是成泰里，人口數有 1 萬 1,227 人，其次水碓里人口數為 8,186 人，成功里人口數為 7,288 人居第三位，再其次成州里人口數為 6,455 人，最少為更寮里，僅有 1,223 人。

## 參、本區各里現住人口概況

表1 新北市五股區各里鄰戶口數

109年底

里 別	面 積 (平方公里)	鄰 數 (鄰)	戶 數 (戶)	人 口 數 (人)		
				男	女	合計
總 計	34.86	515	34,644	44,983	44,487	89,470
五股里	0.4750	28	1,963	2,395	2,133	4,528
五福里	0.2272	23	1,317	1,866	1,769	3,635
五龍里	6.3621	17	479	799	638	1,437
六福里	0.6115	23	1,504	1,954	2,043	3,997
水碓里	0.8008	36	2,991	4,064	4,122	8,186
民義里	1.6015	23	1,393	1,919	1,913	3,832
成功里	0.7268	34	3,039	3,610	3,678	7,288
成州里	1.5001	27	2,346	3,272	3,183	6,455
成泰里	2.2397	34	4,984	5,622	5,605	11,227
成德里	0.8975	23	1,364	1,780	1,804	3,584
更寮里	2.8475	11	438	650	573	1,223
陸一里	0.0791	35	1,103	1,281	1,330	2,611
貿商里	0.1940	25	1,243	1,496	1,627	3,123
集福里	1.8752	26	1,560	2,048	1,990	4,038
集賢里	1.7186	22	1,490	2,114	2,091	4,205
福德里	2.1204	19	1,416	1,811	1,815	3,626
德音里	1.8399	30	2,027	2,757	2,796	5,553
德泰里	0.3383	22	1,758	2,288	2,404	4,692
興珍里	2.1123	40	1,696	2,477	2,335	4,812
觀音里	6.2957	17	533	780	638	1,418

資料來源：新北市政府民政局

## 肆、人口特性

### 一、年齡結構

就 109 年底本區人口年齡分配，適於工作年齡（15~64 歲）人口數 6 萬 7,246 人約佔全區總人口數之 75.16%，較 108 年度 76.37% 減少 1.21%，而老年人口（65 歲以上）有 1 萬 803 人約佔 12.07%，較 108 年度 11.46% 增加 0.61%，幼年人口（0~14 歲）有 11,421 人約佔 12.77%，較 108 年度 12.17% 增加 0.60%。

表2 新北市五股區現住人口年齡結構

單位：人

年底別	總人口	年齡分配		
		0-14歲	15-64歲	65歲以上
109年底	89,470	11,421	67,246	10,803
108年底	88,000	10,713	67,207	10,080

資料來源：新北市政府民政局

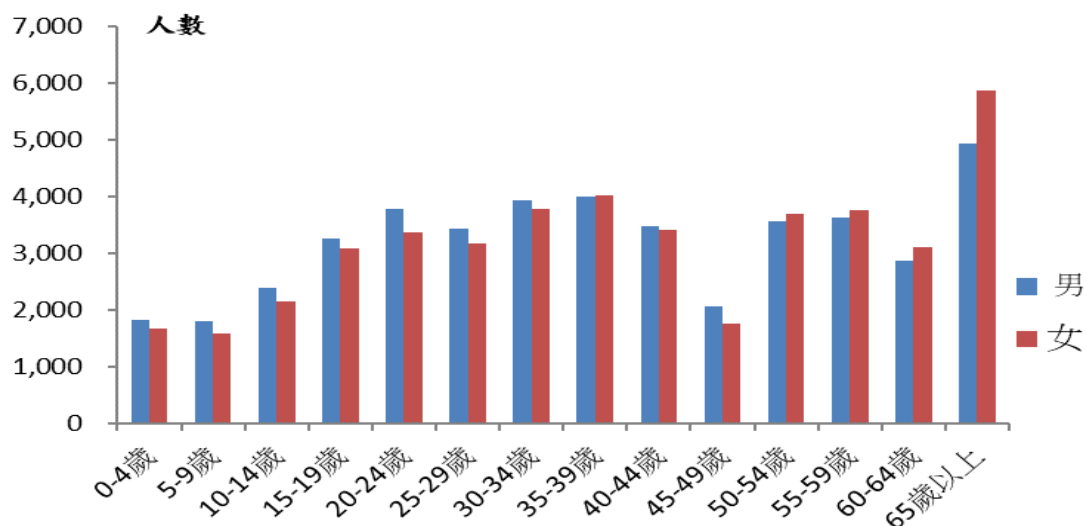


圖1：人口年齡結構圖

資料來源：新北市政府民政局

## 二、教育程度

本區 15 歲以上人口數 7 萬 8,745 人，其教育程度為研究所者 3,442 人，大學者 2 萬 1,012 人，專科者 8,588 人，合計佔 41.96%，較 108 年度 41.46 增加 0.50%。高中(職)者 2 萬 6,006 人佔 33.03%，國初中(職)1 萬 1,379 人佔 14.45%，小學者 7,756 人佔 9.85%，自修者 105 人佔 0.13%，不識字者 457 人佔 0.58%，整體顯示本區教育程度呈逐年提高趨勢。

表3 本區現住人口教育程度

單位：人；%

年底別	15歲以上 人口(人)	識字者							不識字
		研究所 (碩、博士)	大學(含 獨立學)	專科	高中(職)	國中(含 初職)	小學	自修	
109年底	78,745	3,442	21,012	8,588	26,006	11,379	7,756	105	457
108年底	77,287	3,229	20,022	8,794	25,247	11,394	7,997	110	494
百分比	100	4.37	26.68	10.91	33.03	14.45	9.85	0.13	0.58
	100	4.18	25.91	11.38	32.67	14.74	10.35	0.14	0.64
增減比	-	0.19	0.78	-0.47	0.36	-0.29	-0.50	-0.01	-0.06

資料來源：新北市政府民政局



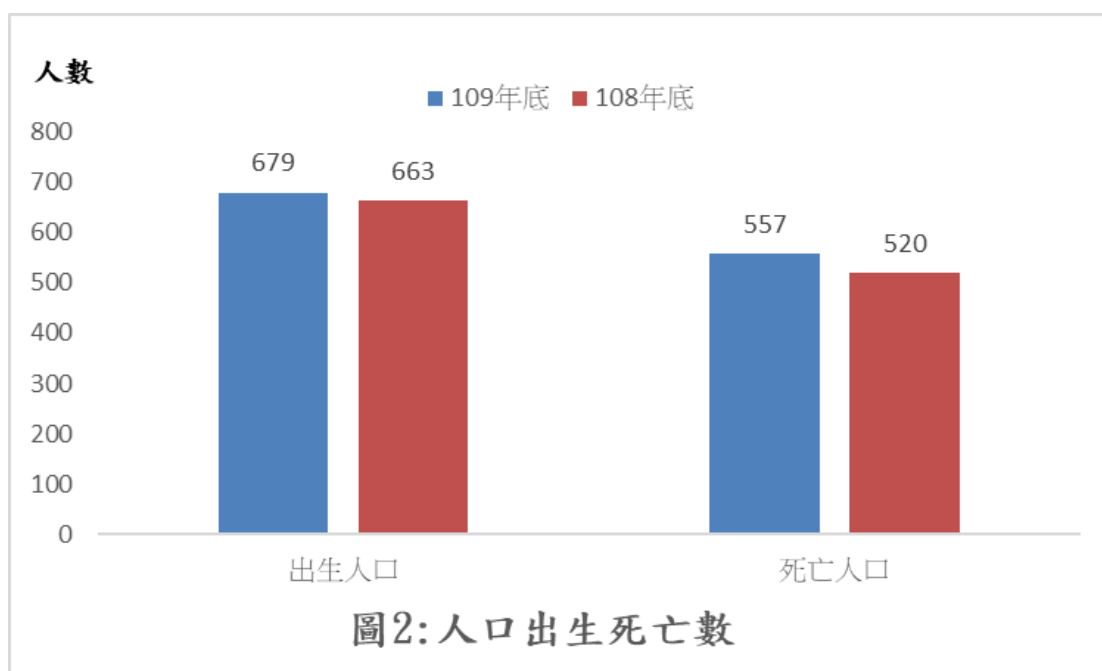
## 伍、人口成長

109年度本區共有新生嬰兒679人，較108年度增加16人，平均每月約出生57人，其自然增加率為0.76%。另109年度本區共有死亡人口557人，平均每月死亡46人，本區總人口變動淨增加122人，自然增加率為0.14%較108年度減少1.43%，顯示總人口變動呈現下降趨勢。

表4 新北市五股區現住人口自然增加率

單位：人；%				
年底別	總人口	出生人口	死亡人口	總人口變動
109年底	89,470	679	557	122
108年底	88,000	663	520	143
增/減數	1,470	16	37	-21
自然增加率	109年底	0.76%	0.62%	0.14%
	108年底	0.75%	0.59%	0.16%
	增/減率	1.09%	2.52%	-1.43%

資料來源：新北市政府民政局



資料來源：新北市政府民政局

## 陸、戶數與密度

本區 109 年底的人口數 8 萬 9,470 人，人口年增率為 1.67%，家庭組織為小家庭制，總戶數為 3 萬 4,644 戶，平均每戶為 2.58 人，每平方公里人口密度為 2,566 人，本區人口仍呈逐年增加之趨勢。

表5 新北市五股區現住人口戶數與密度

年底別	人口數(人)	總戶數(戶)	每戶人數(人)	面積 (平方公里)	每平方公里 人口密度
109年底	89,470	34,644	2.58	34.8632	2,566
108年底	88,000	33,610	2.62	34.8632	2,524

資料來源：新北市政府民政局

## 柒、人力資源

109 年本區十五歲以上人口 8 萬 9,470 人，較 108 年 8 萬 8,000 人增加 1,470 人，勞動人口(15-64 歲)6 萬 7,246 人，勞動參與率 75.16%，可知本區人口處於青年階段，可就業者人數眾多。

表6 本區人口之年齡分配

單位：人

年底別	性別/總計(人)	0-14歲	15-64歲	65歲以上	
109年底	總計	89,470	11,421	67,246	10,803
	男	44,983	6,021	34,031	4,931
	女	44,487	5,400	33,215	5,872
108年底	總計	88,000	10,713	67,207	10,080
	男	44,297	5,706	33,973	4,618
	女	43,703	5,007	33,234	5,462

資料來源：新北市政府民政局

## 捌、新北市與五股區死亡原因差異

### (一)死因順位比較

109 年本區與全新北市十大死亡原因比較，除順位有所差異外，十項死亡原因並無不同。

### (二)死亡率比較

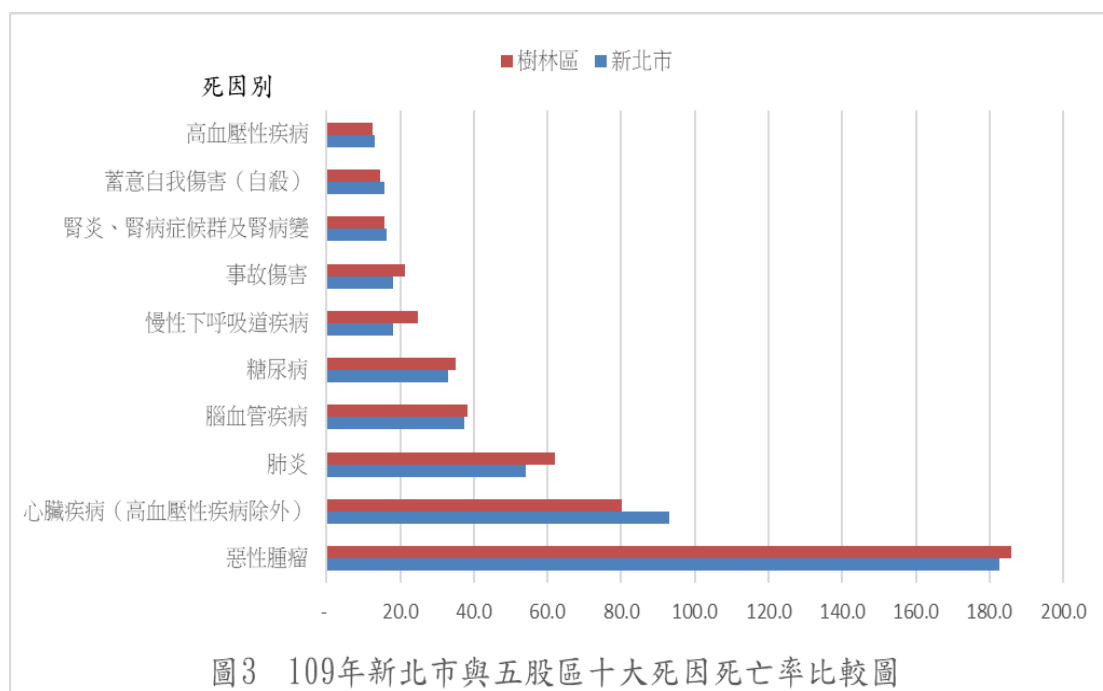
109 年本區所有死亡原因死亡率為每十萬人口 628.8 人，較全新北市 609.6 人，每十萬人口多 19.2 人，而新北市前十大死亡原因中，除肺炎、腦血管疾病、糖尿病及高血壓性疾病外、餘六大死因本區均較全新北市死亡率為低；就新北市十大死因死亡率中，本區以惡性腫瘤死亡率每十萬人口 185.9 人較新北市 182.5 人多 3.4 人最多；其次為心臟疾病(高血壓性疾病除外)死亡率為每十萬人口 80.0 人較新北市 93.0 人少 13.0 人。

表 7 新北市與五股區 109 年十大死因死亡率比較表

單位：每十萬人口

項目	死亡原因	新北市		樹林區		死亡率 差異 (2)-(1)
		死亡率 (1)	死因 順位	死亡率 (2)	死因 順位	
	所有死亡原因(總計)	609.6		628.8		19.2
1	惡性腫瘤	182.5	1	185.9	1	3.4
2	心臟疾病(高血壓性疾病除外)	93.0	2	80.0	2	-13.0
3	肺炎	54.0	3	62.0	3	8.0
4	腦血管疾病	37.4	4	38.3	4	0.9
5	糖尿病	33.1	5	34.9	5	1.8
6	慢性下呼吸道疾病	18.1	6	24.8	9	6.7
7	事故傷害	18.1	7	21.4	6	3.3
8	腎炎、腎病症候群及腎病變	16.4	8	15.8	10	-0.6
9	蓄意自我傷害(自殺)	15.8	9	14.7	7	-1.1
10	高血壓性疾病	13.2	10	12.4	8	-0.8

資料來源：衛生福利部統計處



資料來源：衛生福利部統計處

## 結 論

一、本區民國 109 年底的人口數為 8 萬 9,470 人，108 底的人口數 8 萬 8,000 人，人口數增 1,470 人，增加率為 1.67%。

二、本區人口密度達 2,476 人/平方公里，且本區平均戶量(人口/戶數)僅 2.62 人，相當於每戶僅由一對夫婦及不到一個小孩所組成，顯示本區戶數之增加均趨向小家庭制。

三、由於國民教育普及、工商發達、資訊傳播快速，導致人民婚姻觀與價值觀之改變，結婚率與生育率均持續低落，另一方面由於醫藥進步，衛生營養改善，國民平均壽命增加，老年人口之比例有逐年上升之趨勢，需要加以審視與重視，並注意老年安養、安置問題。

四、目前本區之勞動力人口比例雖充足，但以目前的生育率趨勢，可預測未來社會之依賴人口比例將比現在更高，應及早擬定政策協助青年人於經濟上之弱勢，並鼓勵結婚生育，以維持人口恆定及穩定國家未來發展。

新北市五股區人口結構

出版者：新北市五股區公所

地址：24801新北市五股區中興路4段50號

出版日期：中華民國110年7月

本刊同時登載於新北市五股區公所，網址為

<https://www.wugu.ntpc.gov.tw/home.jsp?id=8f263f32fe30c349&a>

[ct=be4f48068b2b0031&dataserno=1008e26b04710f853e80c6ab4](https://www.wugu.ntpc.gov.tw/home.jsp?id=8f263f32fe30c349&a)

[7b2cc34](https://www.wugu.ntpc.gov.tw/home.jsp?id=8f263f32fe30c349&a)