

為社會帶來**正面影響**，  
提升企業品牌與形象。

跟上**國際趨勢**，  
增加國際競爭力。

企業做法

社會影響力

#解決缺工 #多元包容 #性別友善職場

# 1 響應政府或國際組織的性別平等、多元包容倡議或相關認證

例如：

- 參與臺北市政府的職場性別平等認證。
- 響應「國際女性科學日」，舉辦相關活動。



## 2 支持、贊助或推動女性人才培育計畫

例如：

- 與學校合作辦理座談會，讓更多女學生認識科技產業。
- 科技業舉辦「女孩日」，為女學生提供企業參訪機會。
- 針對公司中人數較少的性別(例如：研發部門的女性)，透過招募實習生，培育公司未來人才。



### 3 行銷內容的檢視與產製

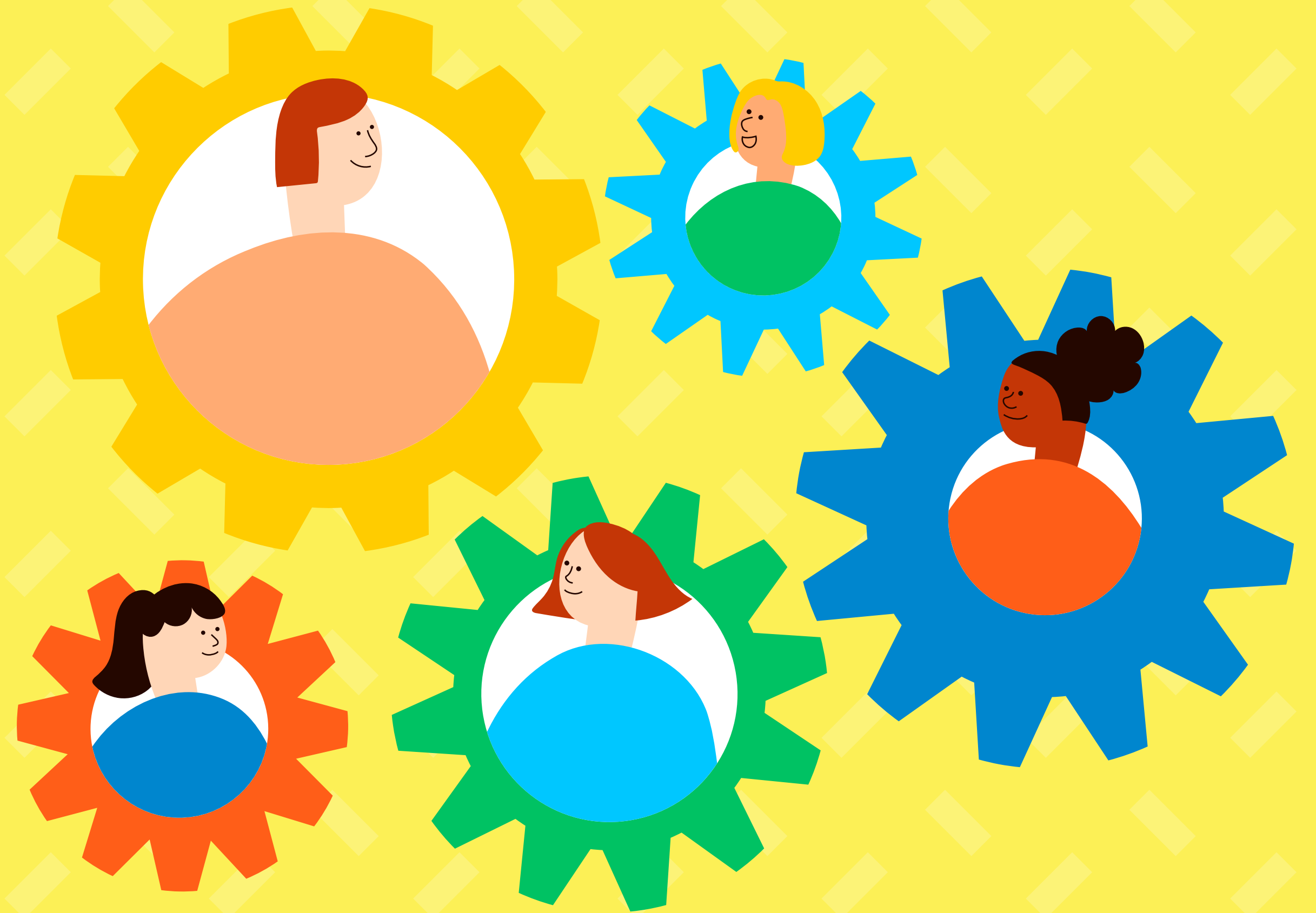
- 製作促進性別平等的行銷內容。
- 確保行銷內容沒有傳達性別偏見與刻板印象。

女生一定要  
在家顧小孩？



## 4 供應商多元化

- 向女性、LGBTQ群體、少數族群經營之小型企業進行採購。
- 增加供應鏈的多元性，為多元的市場與客戶提供最符合需求的產品。
- 帶動供應鏈共同推動性別平等。



# 範例分享-1

社會

影響

## 台灣積體電路製造股份有限公司

- ✓ 與12所女子高中合作，配合學校年度性別教育、職涯發展活動舉辦生涯主題講座，鼓勵高中女生選擇理工科系，不要在家人與社會價值觀的壓力下自我設限。
- ✓ 推動「台積電女科學家之旅」，針對女高中生規畫參訪導覽、科學工作坊、座談交流三大主題活動，鼓勵其投入科學探索，為未來發展創造更多可能。



# 範例分享-2

社會

影響

## 台灣新思科技股份有限公司

- ✓ 為響應「愛達·勒芙蕾絲日」(Ada Lovelace Day), 紀念歷史上最早的女性程式設計師, 新思科技積極走入校園, 打造「新思所向」(Unleash Your Potential) 職涯計畫: 每季走訪校園舉辦職場體驗座談會, 以小組討論、Q&A等活潑的互動方式, 分享新思工程師日常的工作樣貌與面試心得, 鼓舞更多女性年輕學子投入STEM領域, 呈現多元共融、不斷追求創新與熱情的新思企業文化。
- ✓ 新思科技與多種社會組織合作, 如致力於海洋保育的RE-THINK環保非營利組織、為台灣而教(Teach for Taiwan)、台灣環境教育的齊柏林基金會等, 以發揮社會影響力。除了專題演講外, 更以企業公益兩倍捐、打造地景辦公室等行動, 深耕與強化在地連結。



# 職場性別友善 贏得人才怎麼做？



掃我看更多

工作生活  
平衡

人才招募  
與支持

多元包容  
文化

組織結構  
與制度

社會  
影響力

